

EMBALSE DE MEDIANO

Código masa: 42

Código estación: E0042

Red de embalses

DESCRIPCIÓN DEL PUNTO DE MUESTREO

Tipología: E-T09: Monomítico, calcáreo de zonas húmedas, pertenecientes a ríos de la red principal.

Red a la que pertenece:	Puntos de muestreo:	Elementos biológicos analizados:
Vigilancia	Orilla E4042-FQ Perfil E4042	Fitoplancton X

LOCALIZACIÓN

Municipio y provincia:	Fueva (Huesca)
Comunidad Autónoma:	Aragón
Subcuenca:	Cinca
Río:	Cinca

Coordenadas UTM ETRS89 Huso 30:

Orilla	X(m): 764.590	Perfil	X(m): 764.424
	Y(m): 4.689.373		Y(m): 4.689.592

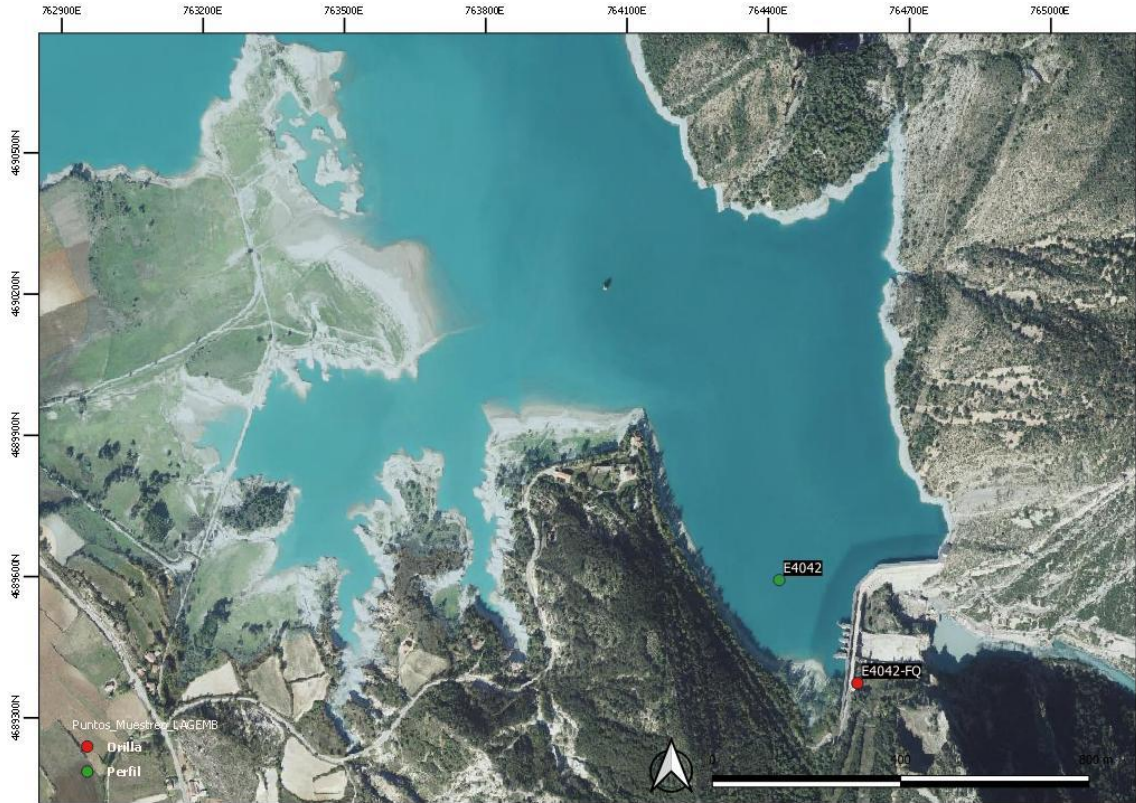
VISTA DEL EMBALSE



EMBALSE DE MEDIANO

Código masa: 42 Código estación: E0042 Red de embalses

MAPA DEL EMBALSE



EMBALSE DE MEDIANO

Código masa: 42

Código estación: E0042

Red de embalses

ELEMENTOS DE CALIDAD BIOLÓGICOS (EC-BIO)

FITOPLANCTON

14/07/2020

Composición	Abundancia (células/mL)	Biovolumen (mm ³ /L)	Clases de Abundancia
Cyanobacteria			
<i>Aphanocapsa delicatissima</i> West & G. S. West	83	<0,001	
Ochrophyta			
<i>Chromulina</i> sp. Cienkowski	19	0,002	
<i>Dinobryon bavaricum</i> Imhof	22	0,003	4
<i>Dinobryon divergens</i> O.E.Imhof	3	0,001	4
<i>Kephyrion littorale</i> J.W.G.Lund	5	<0,001	
<i>Kephyrion ovale</i> (Lackey) Huber-Pestalozzi	12	0,001	
<i>Ochromonas</i> sp. Vysotskii	31	0,005	
<i>Pseudopedinella erkensis</i> Skuja	2	<0,001	
<i>Pseudopedinella pyriforme</i> N.Carter	9	<0,001	
<i>Dinobryon sertularia</i> Ehrenberg			5
Haptophyta			
<i>Chrysochromulina parva</i> Lackey	97	0,002	
Bacillariophyta			
<i>Cyclotella cretica</i> var. <i>cyclopuncta</i> (Håkansson & J.R.Carter) R.Schmidt	286	0,030	3
<i>Nitzschia palea</i> (Kützing) W.Smith	3	0,001	
<i>Cyclotella radiosa</i> (Grunow) Lemmermann			3
<i>Asterionella formosa</i> Hassall			2
<i>Fragilaria</i> sp. Lyngbye			1
Cryptophyta			
<i>Cryptomonas curvata</i> Ehrenberg	2	0,003	
<i>Cryptomonas erosa</i> Ehrenberg	22	0,019	
<i>Cryptomonas marssonii</i> Skuja	9	0,002	
<i>Cryptomonas ovata</i> Ehrenberg	3	0,007	
<i>Cryptomonas phaseolus</i> Skuja	2	0,001	4
<i>Katablepharis ovalis</i> Skuja	9	0,001	
<i>Plagioselmis nannoplanctica</i> (Skuja) Novarino, Lucas & Morrall	69	0,003	
Euglenozoa			
<i>Euglena</i> sp. Ehrenberg			1
Dinoflagellata			
<i>Gymnodinium cnecoides</i> T.M.Harris	12	0,002	
<i>Gymnodinium uberrimum</i> (G.J.Allman) Kofoid & Swezy	2	0,080	1
<i>Peridiniopsis elpatiewskyi</i> (Ostenfeld) Bourrelly	9	0,068	2

EMBALSE DE MEDIANO

Código masa: 42

Código estación: E0042

Red de embalses

Composición	Abundancia (células/mL)	Biovolumen (mm ³ /L)	Clases de Abundancia
<i>Peridinium willei</i> Huitfeldt-Kaas	2	0,082	5
<i>Ceratium hirundinella</i> (O.F.Müller) Dujardin			5
<i>Diplopsalis acuta</i> (Apstein) Entz			1
Chlorophyta			
<i>Chlorella sp.</i> Beijerinck	69	0,002	
<i>Chlorolobion glareosum</i> (Hindák) Komárek	3	<0,001	
<i>Pandorina morum</i> (O.F.Müller) Bory			5
<i>Pseudopediastrum boryanum</i> (Turpin) E.Hegewald			2
<i>Oocystis marssonii</i> Lemmermann			2
<i>Sphaerocystis schroeteri</i> Chodat			3
<i>Ankistrodesmus bernardii</i> Komárek			1
<i>Hariotina polychorda</i> (Korshikov) Hegewald			3
Charophyta			
<i>Elakatothrix gelatinosa</i> Wille	74	0,001	4
Total:	859	0,316	

EMBALSE DE MEDIANO

Código masa: 42

Código estación: E0042

Red de embalses

14/09/2020

Composición	Abundancia (células/mL)	Biovolumen (mm ³ /L)	Clases de Abundancia
Cyanobacteria			
<i>Aphanocapsa delicatissima</i> West & G. S. West	4.022	0,002	1
<i>Sphaerospermopsis aphanizomenoides</i> (Forti) Zapomelová, Jezberová, Hrouzek, Hisem, Reháková & Komárková			2
Ochrophyta			
<i>Dinobryon bavaricum</i> Imhof	11	0,002	4
<i>Dinobryon divergens</i> O.E.Imhof	11	0,003	5
<i>Dinobryon</i> spp. Ehrenberg	101	0,009	5
<i>Dinobryon sertularia</i> Ehrenberg			5
<i>Dinobryon crenulatum</i> West & G.S. West	11	0,001	
<i>Pseudopedinella erkensis</i> Skuja	23	0,001	
<i>Pseudopedinella pyriforme</i> N.Carter	34	0,001	
<i>Kephyrion ovale</i> (Lackey) Huber-Pestalozzi	45	0,002	
<i>Chromulina</i> sp. Cienkowski	68	0,006	
<i>Ochromonas</i> sp. Vysotskii	248	0,038	
Haptophyta			
<i>Chrysochromulina parva</i> Lackey	1.893	0,034	
Bacillariophyta			
<i>Nitzschia palea</i> (Kützing) W.Smith	23	0,005	1
<i>Gyrosigma</i> sp. Hassall	<1	0,001	1
<i>Ulnaria acus</i> (Kützing) Aboal	<1	<0,001	1
<i>Ulnaria ulna</i> (Nitzsch) Compère	<1	<0,001	1
<i>Cyclotella cretica</i> var. <i>cyclopuncta</i> (Håkansson & J.R.Carter) R.Schmidt	1.284	0,135	3
<i>Asterionella formosa</i> Hassall	2	0,003	5
<i>Achnantheidium minutissimum</i> (Kützing) Czarnecki	11	0,001	
<i>Cymatopleura solea</i> (Brébisson) W.Smith	<1	<0,001	
Cryptophyta			
<i>Cryptomonas ovata</i> Ehrenberg	11	0,023	1
<i>Cryptomonas marssonii</i> Skuja			1
<i>Cryptomonas phaseolus</i> Skuja			3
<i>Cryptomonas erosa</i> Ehrenberg	45	0,038	
<i>Plagioselmis nannoplanctica</i> (Skuja) Novarino, Lucas & Morrall	192	0,009	
Euglenozoa			
<i>Euglena</i> sp. Ehrenberg	<1	<0,001	3
Dinoflagellata			
<i>Peridiniopsis elpatiewskyi</i> (Ostenfeld) Bourrelly			1
<i>Gymnodinium uberrimum</i> (G.J.Allman) Kofoid & Swezy	1	0,036	5

EMBALSE DE MEDIANO

Código masa: 42

Código estación: E0042

Red de embalses

Composición	Abundancia (células/mL)	Biovolumen (mm ³ /L)	Clases de Abundancia
<i>Ceratium hirundinella</i> (O.F.Müller) Dujardin	<1	0,023	5
<i>Peridinium willei</i> Huitfeldt-Kaas	<1	0,007	5
<i>Gymnodinium cnecoides</i> T.M.Harris	113	0,023	
Chlorophyta			
<i>Coelastrum astroideum</i> De Notaris			1
<i>Hariotina reticulata</i> Dangeard			1
<i>Oocystis marssonii</i> Lemmermann			1
<i>Pandorina morum</i> (O.F.Müller) Bory			1
<i>Pseudopediastrum boryanum</i> (Turpin) E.Hegewald			1
<i>Oocystis solitaria</i> Wittrock			3
<i>Sphaerocystis schroeteri</i> Chodat			5
<i>Tetraedron minimum</i> (A.Braun) Hansgirg	11	0,005	
<i>Desmodesmus abundans</i> (Kirchner) Hegewald	23	0,001	
<i>Chlorella sp.</i> Beijerinck	563	0,017	
<i>Chlorolobion glareosum</i> (Hindák) Komárek	721	0,014	
Charophyta			
<i>Cosmarium bioculatum</i> Brébisson ex Ralfs			1
Total:	9.467	0,440	

Clases de abundancia	1	2	3	4	5
Abundancia relativa	Muy Escasa	Escasa	Dispersa	Abundante	Dominante

EMBALSE DE MEDIANO

Código masa: 42

Código estación: E0042

Red de embalses

ELEMENTOS DE CALIDAD FISCOQUÍMICOS (EC-FQ)

ELEMENTOS FISCOQUÍMICOS

Parámetro	Métricas	Valores			
		11/03/2020	14/07/2020	15/09/2020	24/11/2020
	Profundidad máxima (m)	48,5	54,0	28,6	36,0
	Profundidad Zona Fótica (m) ZF=2,5 x DS	14,00	11,75	4,75	4,60
Transparencia	Disco de Secchi (m)	5,60	4,70	1,90	1,84
Condiciones térmicas	Temperatura (°C)	9,1	22,5	22,6	10,5
	Termoclina (ausencia/presencia)	Presencia	Presencia	Presencia	Ausencia
Condiciones de oxigenación*	Oxígeno disuelto (mg/L)	10,2	8,30	2,9	10,1
Salinidad	Conductividad a 20°C (µS/cm)	281	272	269	185
Estado de acidificación	pH (unid)	8,5	8,4	8,5	8,2
	Alcalinidad total (mg/L CaCO₃)	146,0	121,0	111,0	112,0
Condiciones relativas a los nutrientes	NH₄ (mg/L)	0,0370	0,0410	0,0350	0,0240
	NO₃ (mg/L)	1,18	0,92	0,73	0,86
	NO₂ (mg/L)	<0,0500	<0,0500	<0,0500	<0,0500
	N_{total} (mg/L)	-	1,32	<1,00	<1,00
	P-PO₄ (mg/L)	<0,0500	<0,0500	0,0098	<0,0070
	P_{total} (mg/L)	-	0,00250	0,00368	0,00254

Datos procedentes de la muestra integrada de la capa fótica (*Condiciones de oxigenación del hipolimnion en presencia de termoclina y en todo el perfil en ausencia de termoclina)

EMBALSE DE MEDIANO

Código masa: 42

Código estación: E0042

Red de embalses

SUSTANCIAS PREFERENTES Y CONTAMINANTES ESPECÍFICOS

Incumplimiento de las NCA No

EMBALSE DE MEDIANO

Código masa: 42

Código estación: E0042

Red de embalses

PERFILES VERTICALES DE LOS PARÁMETROS FISCOQUÍMICOS

11/03/2020

Profundidad m	Temperatura °C	CE a 20 °C µS/cm	pH ud.	Oxígeno	
				mg/L	%Sat
0,0	9,3	281	8,5	10,9	95,3
1,0	9,2	280	8,5	10,9	95,2
2,0	9,2	280	8,5	10,9	95,1
3,0	9,2	280	8,5	10,9	95,0
4,0	9,2	280	8,5	10,9	95,0
5,0	9,2	280	8,5	10,9	94,9
6,0	9,1	280	8,5	10,9	94,7
7,0	9,1	281	8,5	10,9	94,6
8,0	9,1	281	8,5	10,9	94,5
9,0	9,1	281	8,4	10,9	94,4
10,0	9,0	281	8,4	10,9	94,0
11,0	9,0	281	8,4	10,9	93,9
12,0	8,9	281	8,4	10,9	93,7
13,0	8,9	281	8,4	10,8	93,5
14,0	8,7	282	8,4	10,8	93,0
15,0	8,6	283	8,4	10,8	92,4
16,0	8,5	284	8,4	10,8	92,2
17,0	8,4	283	8,4	10,7	91,7
18,0	8,3	284	8,4	10,7	91,2
19,0	8,2	283	8,4	10,7	90,8
20,0	8,1	283	8,3	10,7	90,2
21,0	8,0	283	8,3	10,6	89,9
22,0	8,0	284	8,3	10,6	89,7
23,0	7,9	283	8,3	10,6	89,3
24,0	7,6	286	8,3	10,5	88,3
25,0	7,6	287	8,3	10,5	87,9
26,0	7,6	287	8,3	10,5	87,6
27,0	7,5	289	8,3	10,4	87,1
28,0	7,4	289	8,3	10,4	86,9
29,0	7,3	290	8,3	10,4	86,5
30,0	7,3	291	8,3	10,4	86,1
31,0	7,2	291	8,3	10,4	85,8
32,0	7,2	291	8,3	10,3	85,8
33,0	7,2	292	8,3	10,3	85,5

EMBALSE DE MEDIANO

Código masa: 42

Código estación: E0042

Red de embalses

11/03/2020

Profundidad m	Temperatura °C	CE a 20 °C µS/cm	pH ud.	Oxígeno	
				mg/L	%Sat
34,0	7,1	292	8,3	10,3	85,3
35,0	7,1	292	8,3	10,3	85,1
36,0	7,1	292	8,3	10,3	84,9
37,0	7,1	292	8,3	10,3	84,9
38,0	7,1	292	8,3	10,3	84,7
39,0	7,0	293	8,3	10,3	84,7
40,0	7,1	293	8,3	10,3	84,7
41,0	7,0	293	8,3	10,3	84,7
42,0	7,0	293	8,3	10,3	84,6
43,0	7,0	294	8,3	10,2	84,3
44,0	6,9	294	8,3	10,2	84,0
45,0	6,9	294	8,6	10,2	83,8
46,0	6,9	294	8,5	10,2	83,7
47,0	6,9	295	8,5	10,1	83,1
48,0	6,9	295	8,5	10,1	83,0
48,5	6,9	295	8,5	10,0	82,4

EMBALSE DE MEDIANO

Código masa: 42

Código estación: E0042

Red de embalses

14/07/2020

Profundidad	Temperatura	CE a 20 °C	pH	Oxígeno	
				mg/L	%Sat
m	°C	µS/cm	ud.		
0,0	24,9	287	8,5	8,5	102,5
1,0	24,7	285	8,5	8,5	102,3
2,0	24,6	284	8,5	8,5	102,3
3,0	24,6	284	8,5	8,5	102,2
4,0	24,5	284	8,5	8,6	102,8
5,0	24,5	284	8,5	8,6	102,9
6,0	24,1	281	8,5	8,7	103,4
7,0	22,0	271	8,5	9,8	112,4
8,0	20,5	262	8,4	9,7	108,4
9,0	19,9	257	8,4	9,7	106,6
10,0	19,3	253	8,4	9,7	105,7
11,0	19,1	252	8,4	9,7	105,3
12,0	18,7	249	8,4	9,7	104,2
13,0	18,3	243	8,4	9,6	102,5
14,0	17,8	243	8,4	9,5	100,3
15,0	17,4	242	8,4	9,4	98,6
16,0	17,1	239	8,3	9,3	96,3
17,0	16,8	239	8,3	9,2	95,1
18,0	16,5	237	8,3	9,2	94,4
19,0	16,4	236	8,3	9,2	93,7
20,0	15,9	232	8,3	9,1	92,2
21,0	15,7	231	8,3	9,1	92,2
22,0	15,7	231	8,3	9,1	91,9
23,0	15,4	229	8,3	9,1	90,8
24,0	15,3	228	8,3	9,1	90,5
25,0	15,1	226	8,3	9,0	89,8
26,0	14,8	220	8,3	9,0	88,8
27,0	14,7	219	8,3	8,9	88,2
28,0	14,6	217	8,2	8,9	87,3
29,0	14,5	217	8,2	8,8	86,7
30,0	14,4	217	8,2	8,8	86,3
31,0	14,3	215	8,2	8,8	85,5
32,0	14,2	215	8,2	8,7	85,1
33,0	14,0	214	8,2	8,6	83,6
34,0	13,8	214	8,2	8,5	81,9
35,0	13,6	214	8,2	8,3	79,7
36,0	13,4	215	8,1	8,0	77,2

EMBALSE DE MEDIANO

Código masa: 42

Código estación: E0042

Red de embalses

14/07/2020

Profundidad	Temperatura	CE a 20 °C	pH	Oxígeno	
				mg/L	%Sat
m	°C	µS/cm	ud.		
37,0	13,4	216	8,1	8,0	76,4
38,0	13,4	218	8,1	7,8	75,1
39,0	13,3	218	8,1	7,8	74,5
40,0	13,3	217	8,1	7,8	74,1
41,0	13,2	216	8,1	7,7	73,9
42,0	13,2	217	8,1	7,7	73,6
43,0	13,2	218	8,1	7,7	73,0
44,0	13,1	217	8,1	7,7	73,2
45,0	13,1	217	8,1	7,7	73,2
46,0	13,0	217	8,1	7,7	73,1
47,0	13,0	217	8,1	7,7	72,8
48,0	12,9	218	8,1	7,6	71,8
49,0	12,9	218	8,1	7,6	71,6
50,0	12,8	218	8,1	7,5	71,0
51,0	12,7	219	8,1	7,4	69,8
52,0	12,7	219	8,1	7,4	69,5
53,0	12,7	219	8,1	7,3	68,9
54,0	12,6	220	8,1	7,2	67,7

EMBALSE DE MEDIANO

Código masa: 42

Código estación: E0042

Red de embalses

15/09/2020

Profundidad	Temperatura	CE a 20 °C	pH	Oxígeno	
				mg/L	%Sat
m	°C	µS/cm	ud.		
0,0	22,6	269	8,5	8,2	94,4
1,0	22,6	269	8,5	8,2	94,3
2,0	22,6	269	8,5	8,1	94,1
3,0	22,6	269	8,5	8,1	94,0
4,0	22,6	269	8,5	8,1	93,8
5,0	22,6	269	8,5	8,1	93,5
6,0	22,5	269	8,5	8,1	93,4
7,0	22,5	269	8,4	7,9	91,0
8,0	22,5	270	8,4	7,8	89,5
9,0	22,4	270	8,4	7,6	87,4
10,0	22,3	273	8,3	7,0	80,5
11,0	22,2	274	8,2	6,8	78,0
12,0	22,0	275	8,2	6,7	76,8
13,0	21,9	275	8,2	6,6	75,3
14,0	21,6	276	8,2	6,5	74,2
15,0	21,6	276	8,2	6,5	74,0
16,0	21,4	276	8,1	6,4	72,2
17,0	21,2	275	8,1	6,2	70,1
18,0	21,0	273	8,1	5,8	65,2
19,0	20,4	269	7,9	4,8	53,5
20,0	18,6	246	7,9	3,9	41,5
21,0	17,0	229	7,9	4,2	43,4
22,0	16,0	223	7,9	4,2	42,3
23,0	15,5	220	7,8	3,8	38,5
24,0	15,1	219	7,8	3,6	35,4
25,0	14,9	219	7,8	3,4	33,4
26,0	14,8	220	7,8	2,5	24,3
27,0	14,5	222	7,7	1,4	13,5

EMBALSE DE MEDIANO

Código masa: 42

Código estación: E0042

Red de embalses

24/11/2020

Profundidad	Temperatura	CE a 20 °C	pH	Oxígeno	
				mg/L	%Sat
m	°C	µS/cm	ud.		
0,0	10,5	185	8,2	10,2	91,8
1,0	10,5	185	8,2	10,2	91,7
2,0	10,5	185	8,2	10,2	91,7
3,0	10,5	185	8,2	10,2	91,6
4,0	10,5	185	8,2	10,2	91,6
5,0	10,5	185	8,2	10,2	91,5
6,0	10,5	185	8,2	10,2	91,5
7,0	10,5	185	8,2	10,2	91,4
8,0	10,5	185	8,3	10,2	91,4
9,0	10,5	185	8,3	10,2	91,4
10,0	10,5	185	8,3	10,2	91,3
11,0	10,5	185	8,3	10,2	91,3
12,0	10,5	185	8,3	10,2	91,2
13,0	10,5	185	8,3	10,2	91,2
14,0	10,5	185	8,3	10,2	91,1
15,0	10,5	185	8,3	10,2	91,0
16,0	10,5	185	8,3	10,1	90,9
17,0	10,5	185	8,3	10,1	90,7
18,0	10,4	186	8,3	10,1	90,5
19,0	10,4	186	8,3	10,1	90,4
20,0	10,4	188	8,3	10,1	90,3
21,0	10,4	189	8,3	10,0	89,8
22,0	10,3	189	8,3	10,0	89,2
23,0	10,3	190	8,3	10,0	88,9
24,0	10,3	191	8,3	9,9	88,7
25,0	10,3	191	8,3	9,9	88,4
26,0	10,2	192	8,2	9,8	87,6
27,0	10,2	192	8,2	9,8	87,4
28,0	10,2	192	8,2	9,8	87,4
29,0	10,2	192	8,2	9,8	87,2
30,0	10,2	192	8,2	9,8	87,2
31,0	10,2	192	8,2	9,8	87,2
32,0	10,2	192	8,2	9,8	87,4
33,0	10,2	192	8,2	9,9	87,8
34,0	10,1	192	8,2	10,0	88,7
35,0	10,1	192	8,2	10,0	89,0
36,0	10,1	192	8,2	10,1	89,3

EMBALSE DE MEDIANO

Código masa: 42

Código estación: E0042

Red de embalses

ELEMENTOS DE CALIDAD QUÍMICOS (EC-Q)

SUSTANCIAS PRIORITARIAS Y OTROS CONTAMINANTES

Incumplimiento de las NCA No

EMBALSE DE MEDIANO

Código masa: 42

Código estación: E0042

Red de embalses

ESTADO TRÓFICO

	Índice	Valor índice	Nivel trófico
Fitoplancton ⁽¹⁾	Concentración de clorofila-a (µg/L)	1,09	Oligotrófico
	Densidad algal (cel/ml)	5.162,97	Mesotrófico
Transparencia ⁽¹⁾	Disco de Secchi (m)	3,51	Oligotrófico
Condiciones relativas a los nutrientes ⁽¹⁾	Fósforo total (mg P/L)	0,003	Ultraoligotrófico

ESTADO TRÓFICO DEL EMBALSE

Oligotrófico

⁽¹⁾ Para el cálculo del Estado Trófico se utiliza la media de los datos anuales (OCDE, 1982).

EMBALSE DE MEDIANO

Código masa: 42

Código estación: E0042

Red de embalses

POTENCIAL ECOLÓGICO

	Índice	Valor índice	RCE	Nivel calidad
Fitoplancton ⁽¹⁾	Concentración de clorofila-a (µg/L)	1,09	2,39	Bueno o superior
	Biovolumen total (mm ³ /L)	0,38	2,01	Bueno o superior
	% Cianobacterias	0,00	1,00	Bueno o superior
	IGA	0,14	1,00	Bueno o superior
	NIVEL DE CALIDAD	Bueno o superior		

POTENCIAL ECOLÓGICO según elementos de calidad biológicos

Bueno o superior

Transparencia ⁽²⁾	Disco de Secchi (m)	3,30	-	Bueno
Condiciones de oxigenación ⁽²⁾	Oxígeno Disuelto (mg/L)	9,20	-	Muy Bueno
Condiciones relativas a los nutrientes ⁽²⁾	Fósforo total (mg P/L)	0,003	-	Muy Bueno

Sustancias Preferentes y Contaminantes Específicos

-

No se incumplen las NCA

POTENCIAL ECOLÓGICO según elementos de calidad fisicoquímicos

Bueno

POTENCIAL ECOLÓGICO DEL EMBALSE

Bueno o Superior

ESTADO QUÍMICO

ESTADO QUÍMICO DEL EMBALSE

Bueno

ESTADO FINAL

POTENCIAL ECOLÓGICO DEL EMBALSE

Bueno o Superior

ESTADO QUÍMICO DEL EMBALSE

Bueno

ESTADO FINAL DEL EMBALSE

Bueno

⁽¹⁾ Para el cálculo del Potencial Ecológico se utiliza la media de los datos anuales (Protocolo de análisis y cálculo de métricas de fitoplancton en lagos y embalses, MFIT-2013 versión 2).

⁽²⁾ Para el cálculo del Potencial Ecológico se utiliza la mediana de los datos anuales (Guía para la Evaluación del Estado de las Aguas Superficiales y Subterráneas, MITERD, 2020).

EMBALSE DE MEDIANO

Código masa: 42

Código estación: E0042

Red de embalses

FOTOGRAFÍAS

11/03/2020



14/07/2020



EMBALSE DE MEDIANO

Código masa: 42 Código estación: E0042 Red de embalses

15/09/2020



24/11/2020

