

DATOS DEL TRAMO ARPSI

Nombre del ARPSI	15.-Escá-Veral
Código del ARPSI	ES091_ARPS_ESV
Código del tramo ARPSI	ES091_ARPS_ESV-01
Longitud del tramo ARPSI (Km)	0.91
Ciclo de definición	Primer ciclo de la Directiva de Inundaciones
Origen de la inundación	Fluvial
Cauce	Río de Uztároz
Término municipal	Uztároz
Comunidad Autónoma	Comunidad Foral de Navarra
Nº de eventos registrados en el ARPSI	5
Fecha del último evento registrado	14/04/2007
Masa de agua de la DMA	ES091MSPF696

DATOS DE LA EVALUACIÓN EN EL 2º CICLO

INFORMACIÓN HISTÓRICA EN EL CICLO 2012-2018

Nº de eventos significativos	Fecha de los eventos	Fuente
No consta	-	-

NUEVA INFORMACIÓN SOBRE INUNDABILIDAD EN EL CICLO 2012-2018

Tramo informado por el Organismo de Cuenca	Tramo no informado
Tramo informado por representantes de las CCAA	Tramo no informado
Tramo afectado por la actualización del Plan de Protección Civil	Tramo afectado
Valoración del riesgo en el Plan de Protección Civil previo	Riesgo bajo (tipo 1)
Valoración del riesgo en el Plan de Protección Civil nuevo	Riesgo bajo (tipo 1)
Nuevos estudios de inundabilidad en el tramo	No existente
Alegaciones recibidas en el primer ciclo de la Directiva en relación a la EPRI	No recibidas

CAMBIOS DE USOS DEL SUELO EN EL CICLO 2012-2018

Identificación de cambios de usos del suelo	Sin cambios significativos
---	----------------------------

ANÁLISIS DE FENÓMENOS DE INUNDACIÓN PLUVIAL

Análisis de fenómenos de inundación pluvial en el tramo	Nº poco significativo de siniestros en el periodo 2005-2017 (menos de 1)
---	--

ANÁLISIS DEL EFECTO DEL CAMBIO CLIMÁTICO

Análisis	Tramo no afectado	Valoración	% de cambio en la precipitación acumulada inferior al umbral (menos de un 10%)
----------	-------------------	------------	--

ANÁLISIS Y VALORACIÓN DE LA COORDINACIÓN TRANSFRONTERIZA

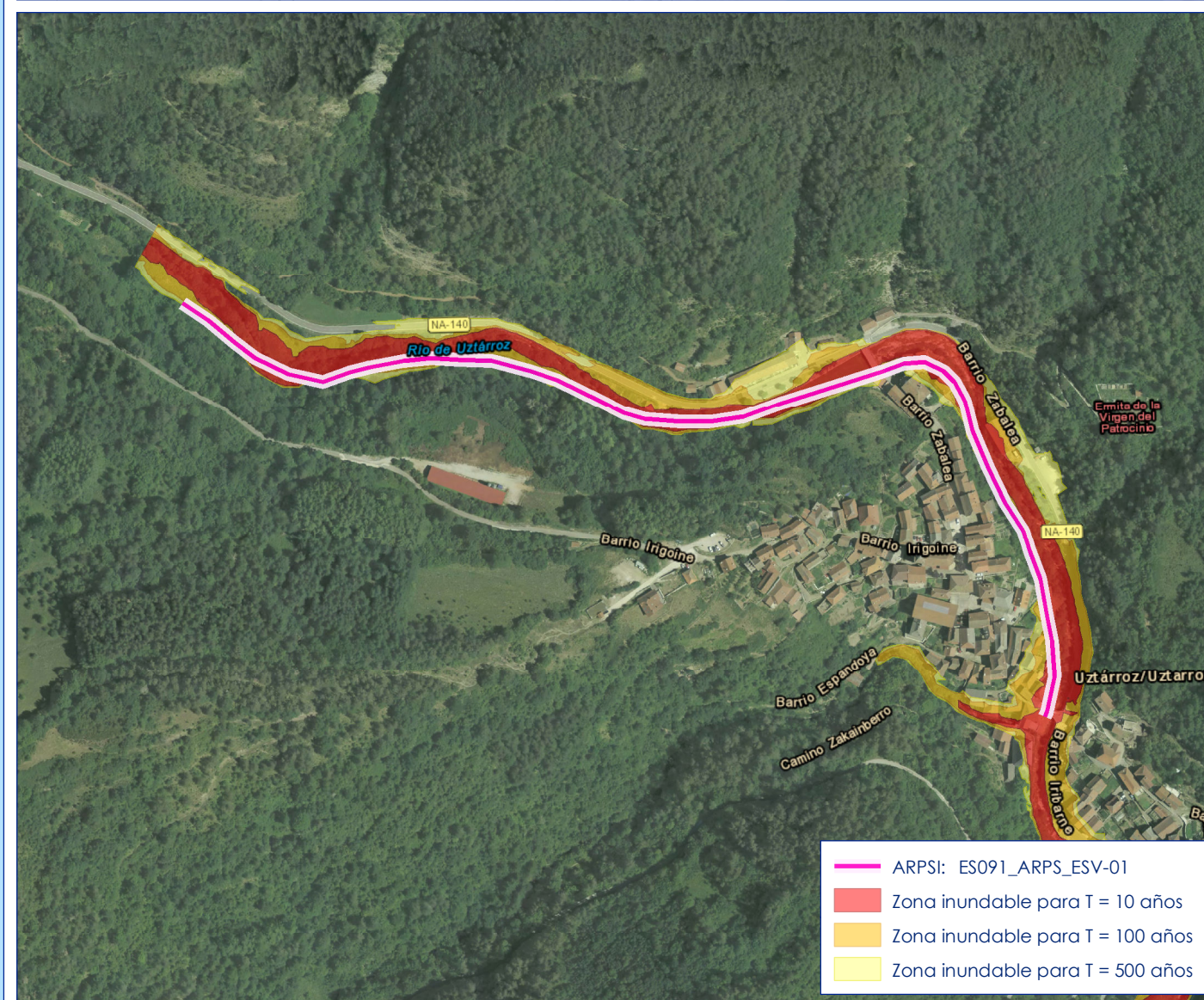
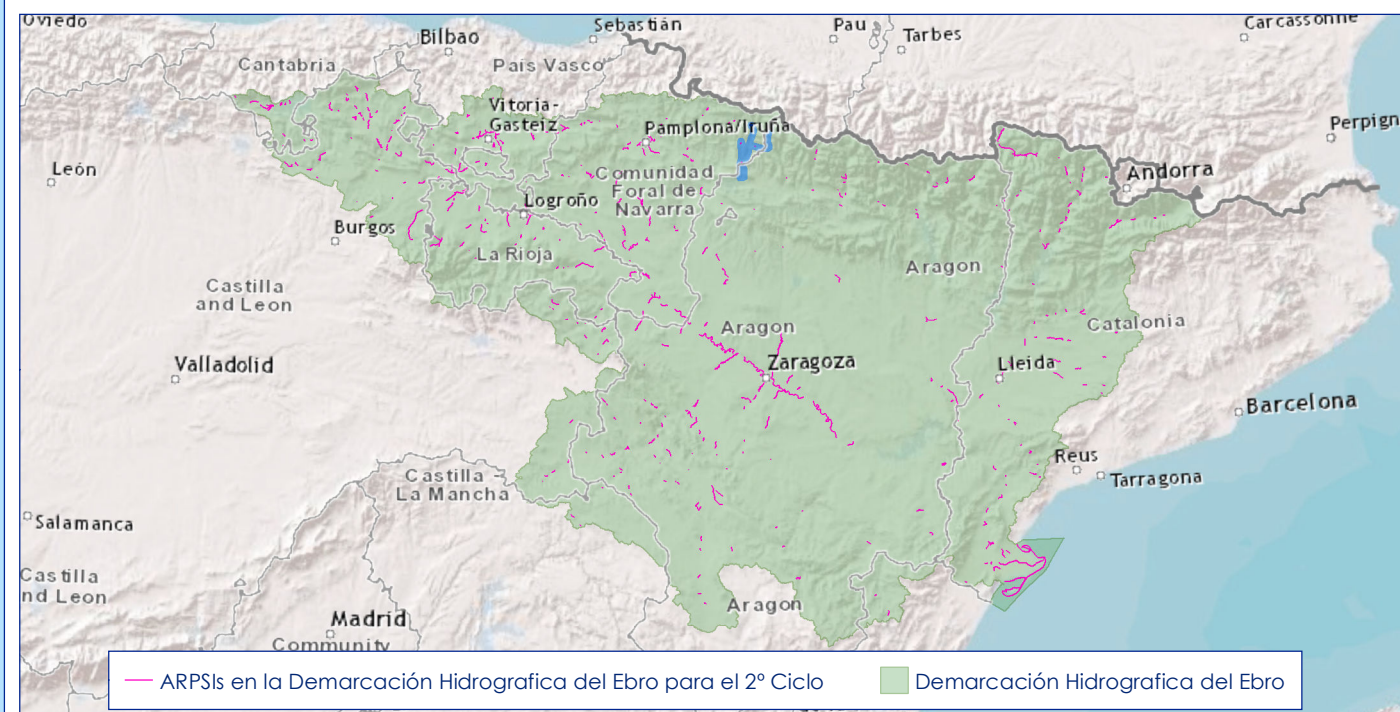
Análisis	Tramo no afectado	Valoración	-
----------	-------------------	------------	---

RESULTADOS DE LA EVALUACIÓN EN EL 2º CICLO

Longitud final del tramo ARPSI (Km)	0.91
Nuevos municipios	-
Nuevas masas de agua de la DMA	-
Nuevos cauces	-

Se mantiene el tramo en el 2º ciclo

PLANO DE SITUACIÓN DEL TRAMO ARPSI



DATOS DEL TRAMO ARPSI

Nombre del ARPSI	15.-Escá-Veral
Código del ARPSI	ES091_ARPS_ESV
Código del tramo ARPSI	ES091_ARPS_ESV-02
Longitud del tramo ARPSI (Km)	0.97
Ciclo de definición	Primer ciclo de la Directiva de Inundaciones
Origen de la inundación	Fluvial
Cauce	Río Esca
Término municipal	Burgui
Comunidad Autónoma	Comunidad Foral de Navarra
Nº de eventos registrados en el ARPSI	5
Fecha del último evento registrado	14/04/2007
Masa de agua de la DMA	ES091MSPF526

DATOS DE LA EVALUACIÓN EN EL 2º CICLO

INFORMACIÓN HISTÓRICA EN EL CICLO 2012-2018

Nº de eventos significativos	Fecha de los eventos	Fuente
No consta	-	-

NUEVA INFORMACIÓN SOBRE INUNDABILIDAD EN EL CICLO 2012-2018

Tramo informado por el Organismo de Cuenca	Tramo no informado
Tramo informado por representantes de las CCAA	Tramo no informado
Tramo afectado por la actualización del Plan de Protección Civil	Tramo afectado
Valoración del riesgo en el Plan de Protección Civil previo	Riesgo bajo (tipo 1)
Valoración del riesgo en el Plan de Protección Civil nuevo	Riesgo bajo (tipo 1)
Nuevos estudios de inundabilidad en el tramo	No existente
Alegaciones recibidas en el primer ciclo de la Directiva en relación a la EPRI	No recibidas

CAMBIOS DE USOS DEL SUELO EN EL CICLO 2012-2018

Identificación de cambios de usos del suelo	Sin cambios significativos
---	----------------------------

ANÁLISIS DE FENÓMENOS DE INUNDACIÓN PLUVIAL

Análisis de fenómenos de inundación pluvial en el tramo	Nº poco significativo de siniestros en el periodo 2005-2017 (menos de 1)
---	--

ANÁLISIS DEL EFECTO DEL CAMBIO CLIMÁTICO

Análisis	Tramo no afectado	Valoración	% de cambio en la precipitación acumulada inferior al umbral (menos de un 10%)
----------	-------------------	------------	--

ANÁLISIS Y VALORACIÓN DE LA COORDINACIÓN TRANSFRONTERIZA

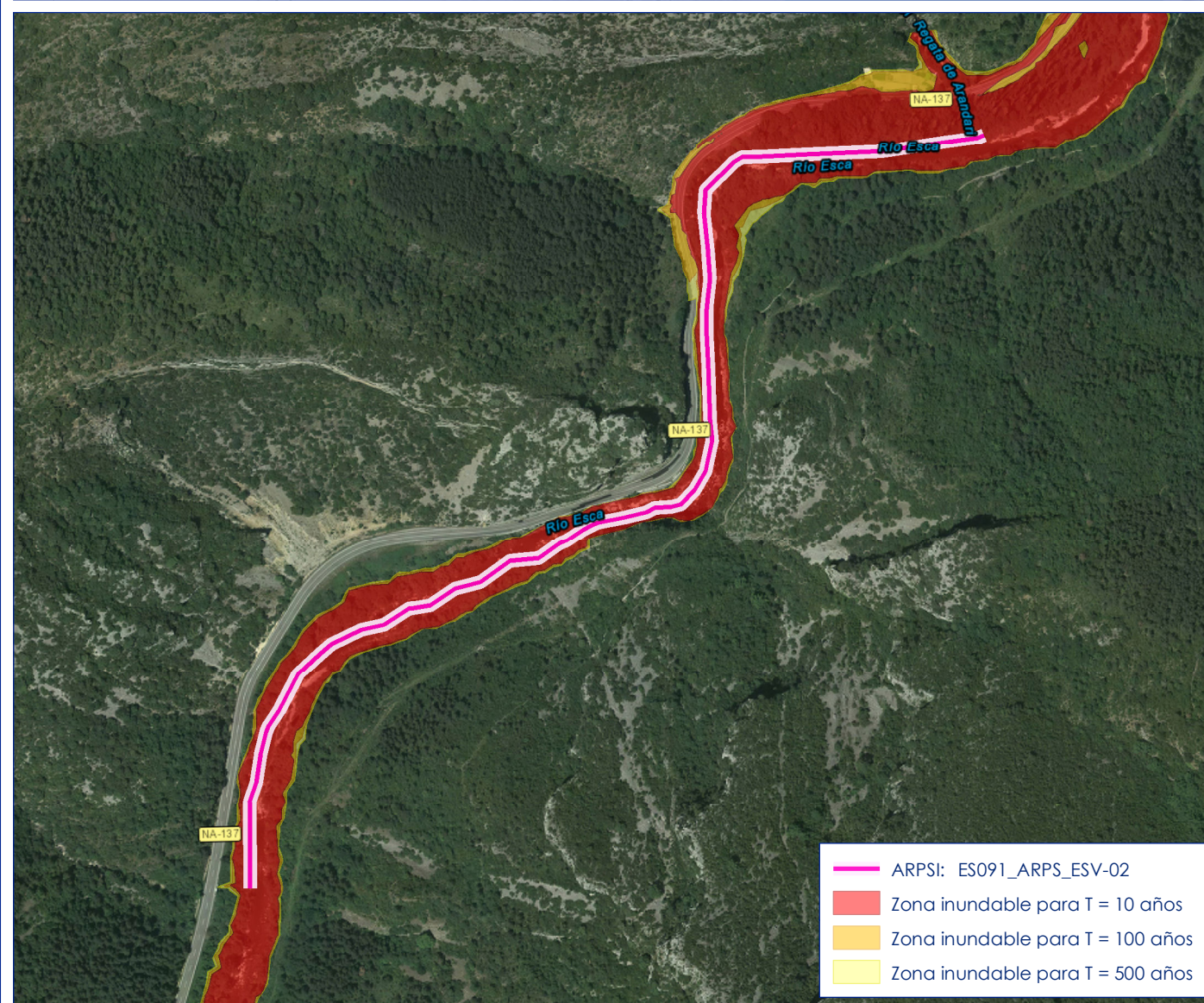
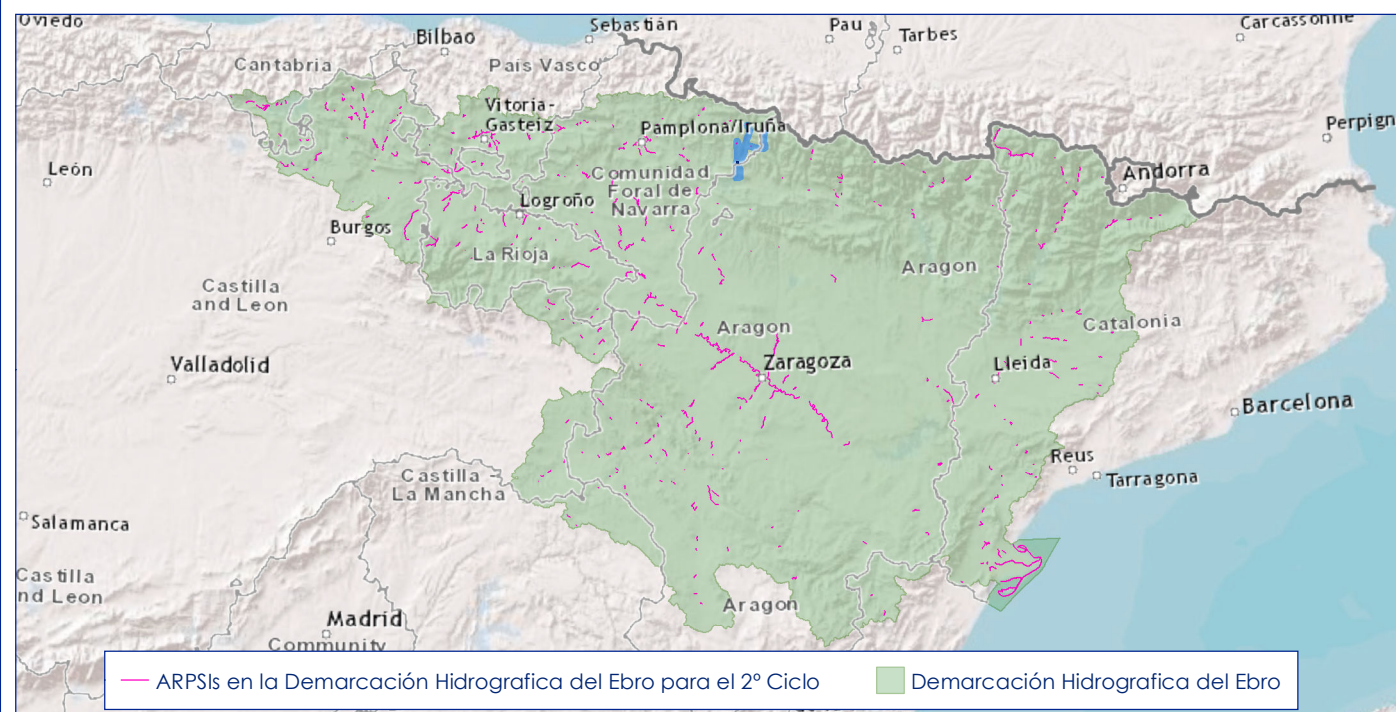
Análisis	Tramo no afectado	Valoración	-
----------	-------------------	------------	---

RESULTADOS DE LA EVALUACIÓN EN EL 2º CICLO

Longitud final del tramo ARPSI (Km)	0.97
Nuevos municipios	-
Nuevas masas de agua de la DMA	-
Nuevos cauces	-

Se mantiene el tramo en el 2º ciclo

PLANO DE SITUACIÓN DEL TRAMO ARPSI



DATOS DEL TRAMO ARPSI

Nombre del ARPSI	15.-Escá-Veral
Código del ARPSI	ES091_ARPS_ESV
Código del tramo ARPSI	ES091_ARPS_ESV-03
Longitud del tramo ARPSI (Km)	0.47
Ciclo de definición	Primer ciclo de la Directiva de Inundaciones
Origen de la inundación	Fluvial
Cauce	Río Gardalar
Término municipal	Garde
Comunidad Autónoma	Comunidad Foral de Navarra
Nº de eventos registrados en el ARPSI	5
Fecha del último evento registrado	14/04/2007
Masa de agua de la DMA	ES091MSPF524

DATOS DE LA EVALUACIÓN EN EL 2º CICLO

INFORMACIÓN HISTÓRICA EN EL CICLO 2012-2018		
Nº de eventos significativos	Fecha de los eventos	Fuente
No consta	-	-

NUEVA INFORMACIÓN SOBRE INUNDABILIDAD EN EL CICLO 2012-2018	
Tramo informado por el Organismo de Cuenca	Tramo no informado
Tramo informado por representantes de las CCAA	Tramo no informado
Tramo afectado por la actualización del Plan de Protección Civil	Tramo afectado
Valoración del riesgo en el Plan de Protección Civil previo	Riesgo bajo (tipo 1)
Valoración del riesgo en el Plan de Protección Civil nuevo	Riesgo bajo (tipo 1)
Nuevos estudios de inundabilidad en el tramo	No existente
Alegaciones recibidas en el primer ciclo de la Directiva en relación a la EPRI	No recibidas

CAMBIOS DE USOS DEL SUELO EN EL CICLO 2012-2018	
Identificación de cambios de usos del suelo	Sin cambios significativos

ANÁLISIS DE FENÓMENOS DE INUNDACIÓN PLUVIAL	
Análisis de fenómenos de inundación pluvial en el tramo	Nº poco significativo de siniestros en el periodo 2005-2017 (menos de 1)

ANÁLISIS DEL EFECTO DEL CAMBIO CLIMÁTICO		
Análisis	Tramo afectado	Valoración
		% de cambio en la precipitación acumulada bajo (entre un 10% y un 20%)

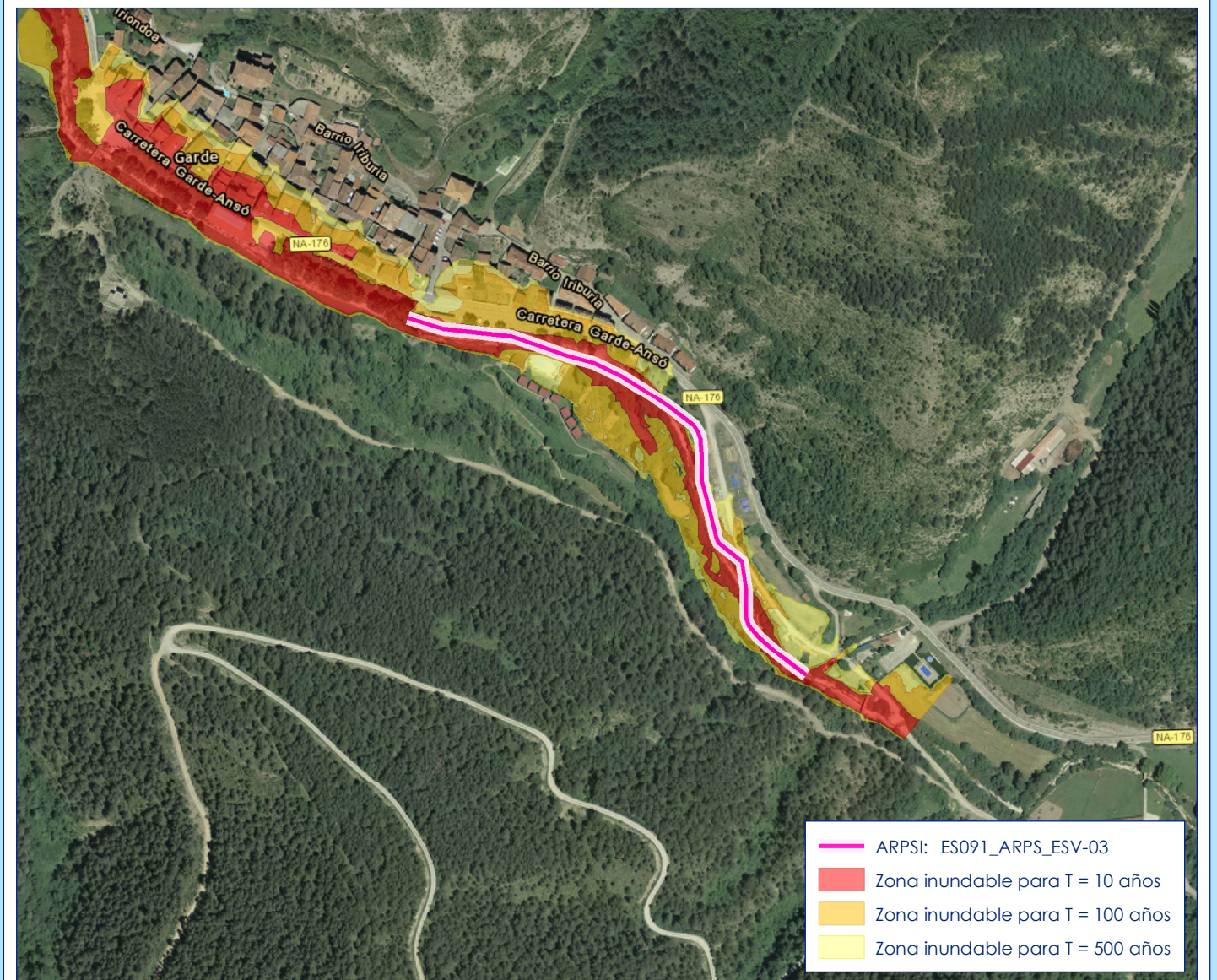
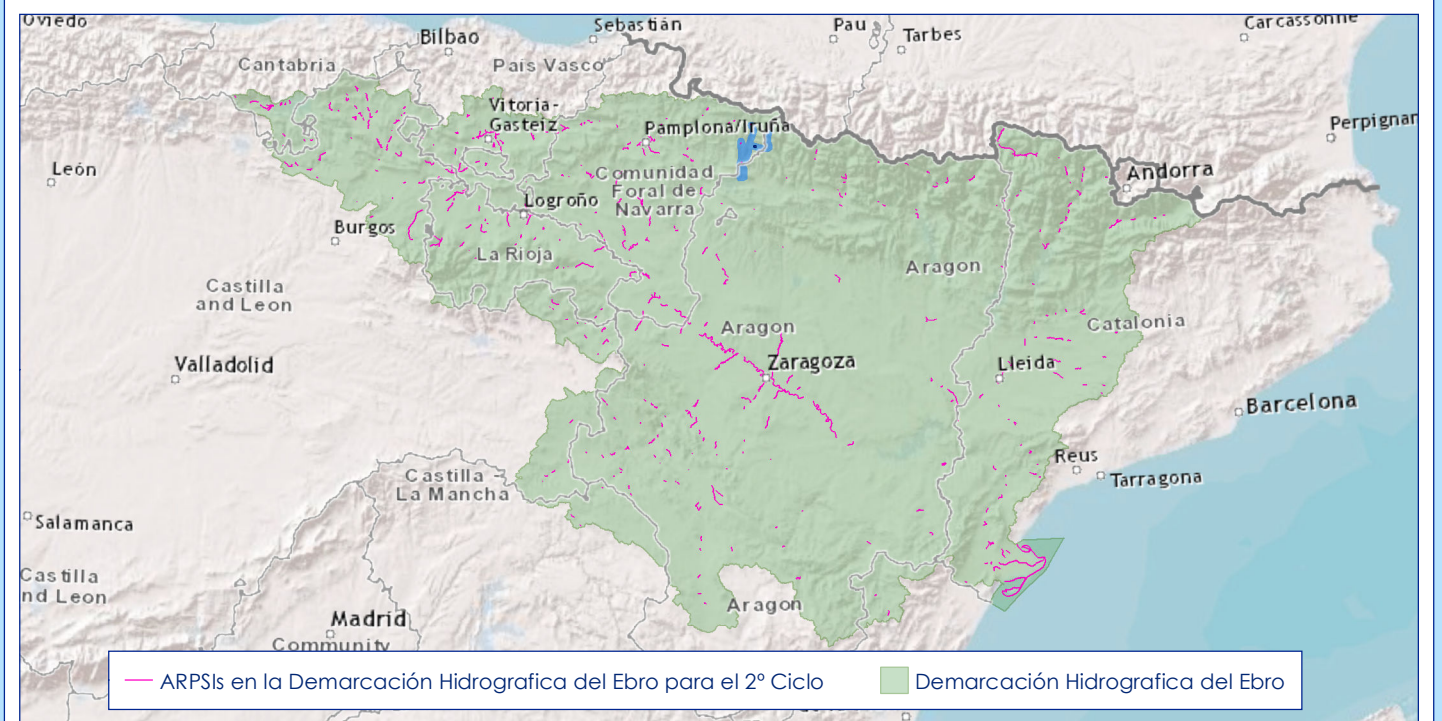
ANÁLISIS Y VALORACIÓN DE LA COORDINACIÓN TRANSFRONTERIZA		
Análisis	Tramo no afectado	Valoración
		-

RESULTADOS DE LA EVALUACIÓN EN EL 2º CICLO

Longitud final del tramo ARPSI (Km)	0.47
Nuevos municipios	-
Nuevas masas de agua de la DMA	-
Nuevos cauces	-

Se mantiene el tramo en el 2º ciclo

PLANO DE SITUACIÓN DEL TRAMO ARPSI



DATOS DEL TRAMO ARPSI

Nombre del ARPSI	15.-Escá-Veral
Código del ARPSI	ES091_ARPS_ESV
Código del tramo ARPSI	ES091_ARPS_ESV-04
Longitud del tramo ARPSI (Km)	1.97
Ciclo de definición	Primer ciclo de la Directiva de Inundaciones
Origen de la inundación	Fluvial
Cauce	Río Veral
Término municipal	Ansó
Comunidad Autónoma	Aragón
Nº de eventos registrados en el ARPSI	5
Fecha del último evento registrado	14/04/2007
Masa de agua de la DMA	ES091MSPF694

DATOS DE LA EVALUACIÓN EN EL 2º CICLO

INFORMACIÓN HISTÓRICA EN EL CICLO 2012-2018

Nº de eventos significativos	Fecha de los eventos	Fuente
No consta	-	-

NUEVA INFORMACIÓN SOBRE INUNDABILIDAD EN EL CICLO 2012-2018

Tramo informado por el Organismo de Cuenca	Tramo no informado
Tramo informado por representantes de las CCAA	Tramo no informado
Tramo afectado por la actualización del Plan de Protección Civil	Tramo no afectado
Valoración del riesgo en el Plan de Protección Civil previo	Sin valoración
Valoración del riesgo en el Plan de Protección Civil nuevo	No procede
Nuevos estudios de inundabilidad en el tramo	No existente
Alegaciones recibidas en el primer ciclo de la Directiva en relación a la EPRI	No recibidas

CAMBIOS DE USOS DEL SUELO EN EL CICLO 2012-2018

Identificación de cambios de usos del suelo	Sin cambios significativos
---	----------------------------

ANÁLISIS DE FENÓMENOS DE INUNDACIÓN PLUVIAL

Análisis de fenómenos de inundación pluvial en el tramo	Nº poco significativo de siniestros en el periodo 2005-2017 (menos de 1)
---	--

ANÁLISIS DEL EFECTO DEL CAMBIO CLIMÁTICO

Análisis	Tramo no afectado	Valoración	% de cambio en la precipitación acumulada inferior al umbral (menos de un 10%)
----------	-------------------	------------	--

ANÁLISIS Y VALORACIÓN DE LA COORDINACIÓN TRANSFRONTERIZA

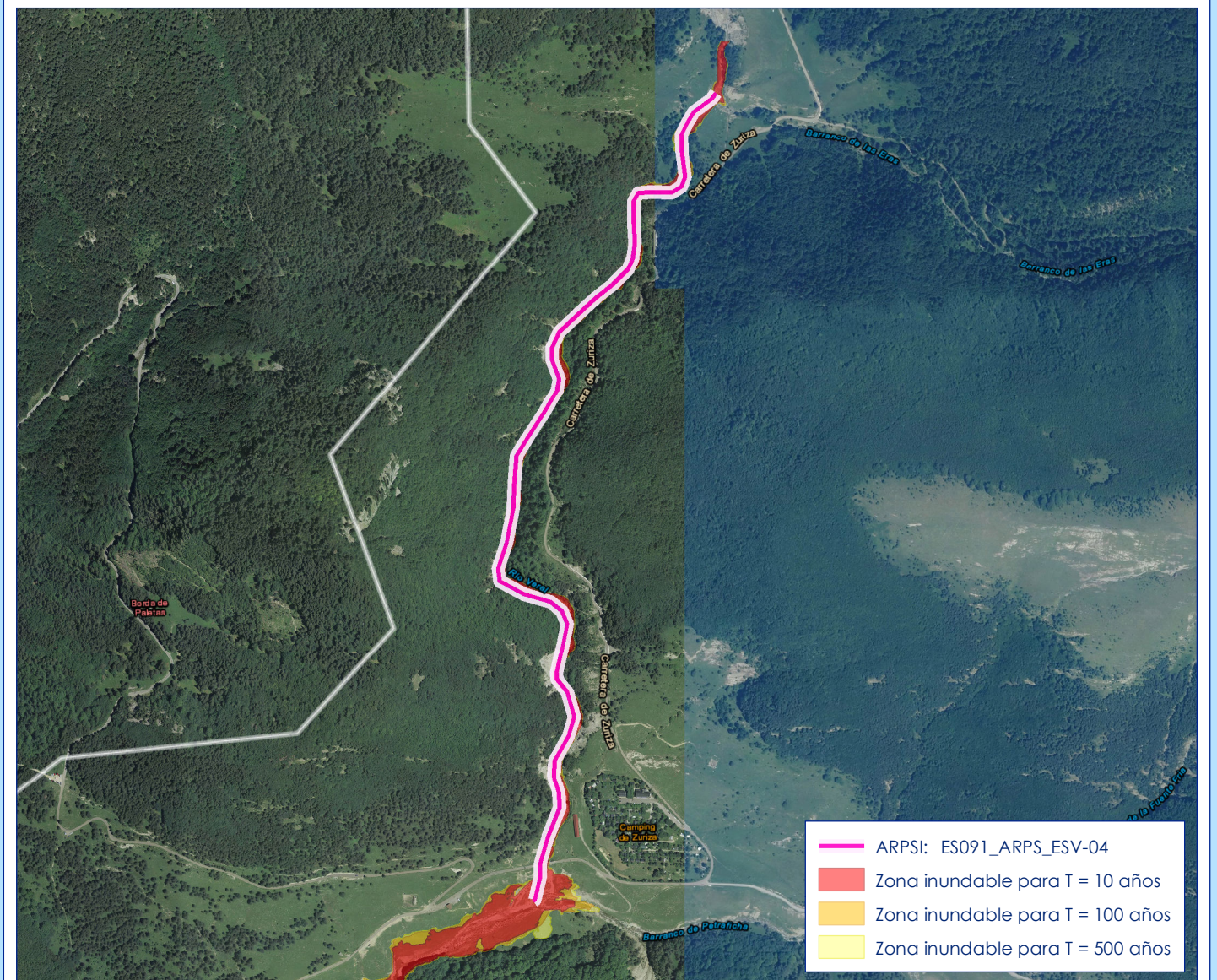
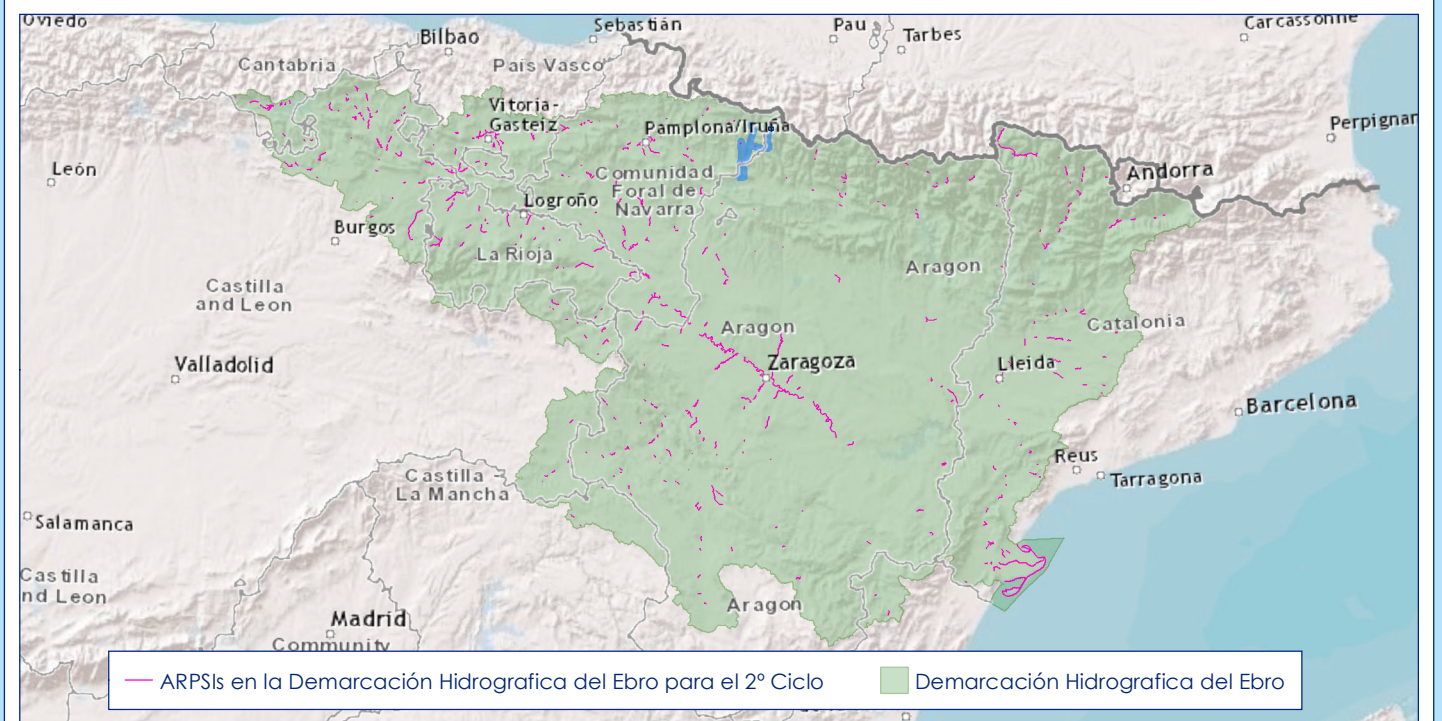
Análisis	Tramo no afectado	Valoración	-
----------	-------------------	------------	---

RESULTADOS DE LA EVALUACIÓN EN EL 2º CICLO

Longitud final del tramo ARPSI (Km)	1.97
Nuevos municipios	-
Nuevas masas de agua de la DMA	-
Nuevos cauces	-

Se mantiene el tramo en el 2º ciclo

PLANO DE SITUACIÓN DEL TRAMO ARPSI



DATOS DEL TRAMO ARPSI

Nombre del ARPSI	15.-Escá-Veral
Código del ARPSI	ES091_ARPS_ESV
Código del tramo ARPSI	ES091_ARPS_ESV-05
Longitud del tramo ARPSI (Km)	1.18
Ciclo de definición	Segundo ciclo de la Directiva de Inundaciones
Origen de la inundación	Fluvial
Cauce	Río Biniés
Término municipal	Vidángoz
Comunidad Autónoma	Comunidad Foral de Navarra
Nº de eventos registrados en el ARPSI	5
Fecha del último evento registrado	14/04/2007
Masa de agua de la DMA	ES091MSPF525

DATOS DE LA EVALUACIÓN EN EL 2º CICLO

INFORMACIÓN HISTÓRICA EN EL CICLO 2012-2018

Nº de eventos significativos	Fecha de los eventos	Fuente
1	20/10/2012	Comunidad Autónoma

NUEVA INFORMACIÓN SOBRE INUNDABILIDAD EN EL CICLO 2012-2018

Tramo informado por el Organismo de Cuenca	Tramo no informado
Tramo informado por representantes de las CCAA	Tramo informado
Tramo afectado por la actualización del Plan de Protección Civil	Tramo afectado
Valoración del riesgo en el Plan de Protección Civil previo	Sin valoración
Valoración del riesgo en el Plan de Protección Civil nuevo	Sin valoración
Nuevos estudios de inundabilidad en el tramo	No existente
Alegaciones recibidas en el primer ciclo de la Directiva en relación a la EPRI	No recibidas

CAMBIOS DE USOS DEL SUELO EN EL CICLO 2012-2018

Identificación de cambios de usos del suelo	Sin cambios significativos
---	----------------------------

ANÁLISIS DE FENÓMENOS DE INUNDACIÓN PLUVIAL

Análisis de fenómenos de inundación pluvial en el tramo	Nº bajo de siniestros en el periodo 2005-2017 (entre 2 y 10)
---	--

ANÁLISIS DEL EFECTO DEL CAMBIO CLIMÁTICO

Análisis	Tramo no afectado	Valoración	% de cambio en la precipitación acumulada inferior al umbral (menos de un 10%)
----------	-------------------	------------	--

ANÁLISIS Y VALORACIÓN DE LA COORDINACIÓN TRANSFRONTERIZA

Análisis	Tramo no afectado	Valoración	-
----------	-------------------	------------	---

RESULTADOS DE LA EVALUACIÓN EN EL 2º CICLO

Longitud final del tramo ARPSI (Km)	1.18
Nuevos municipios	Vidángoz
Nuevas masas de agua de la DMA	ES091MSPF525
Nuevos cauces	Río Biniés

Se propone como nuevo tramo en el 2º ciclo

PLANO DE SITUACIÓN DEL TRAMO ARPSI

